

# Niet de werkzoekende, maar de baan als uitgangspunt


Goedele Geuskens (TNO) en Ronald van Hattem (Werkbedrijf Lelystad)



# Welkom: Een korte peiling

- Als we blijven doen zoals we altijd deden dan kunnen we – ondanks de aantrekkende economie – de meest kwetsbare groepen nog steeds niet aan werk helpen


 Eens

 Oneens


# Welkom: Een korte peiling

- Als we blijven doen zoals we altijd deden dan kunnen we – ondanks de aantrekkende economie – de meest kwetsbare groepen nog steeds niet aan werk helpen
- Als we de cliënt als uitgangspunt blijven nemen zullen we nooit aan de vraag van de werkgevers kunnen voldoen

 Eens

 Oneens


 Eens

 Oneens


# Welkom: Een korte peiling

- Als we blijven doen zoals we altijd deden dan kunnen we – ondanks de aantrekkende economie – de meest kwetsbare groepen nog steeds niet aan werk helpen
- Als we de cliënt als uitgangspunt blijven nemen zullen we nooit aan de vraag van de werkgevers kunnen voldoen
- We hebben de ontwikkelingen van de regionale arbeidsmarkt goed in beeld


 Eens

 Oneens

 Eens

 Oneens

 Eens

 Oneens

# Pilot Nieuwe Banen: Aanleiding

- De noodzakelijke aansluiting van de gewenste inclusieve arbeidsmarkt op de werkelijkheid van de dynamische arbeidsmarkt

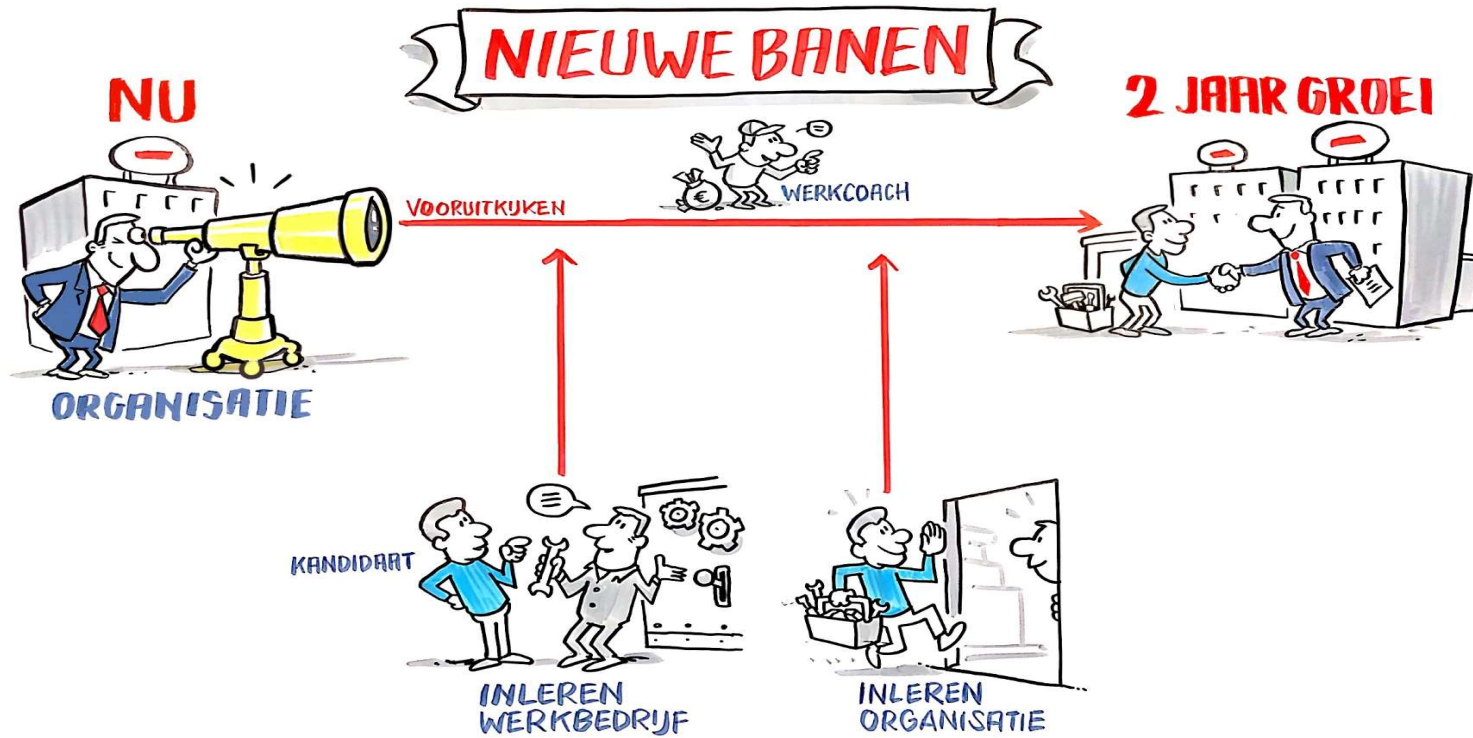


# Pilot Nieuwe Banen: Context



- Verwachte banengroei Flevoland
- Wenselijke verbinding banengroei en inclusie
- Commitment werkgevers en inclusie
- Samenwerking gemeente & TNO/Windesheim

# Nieuwe Banen

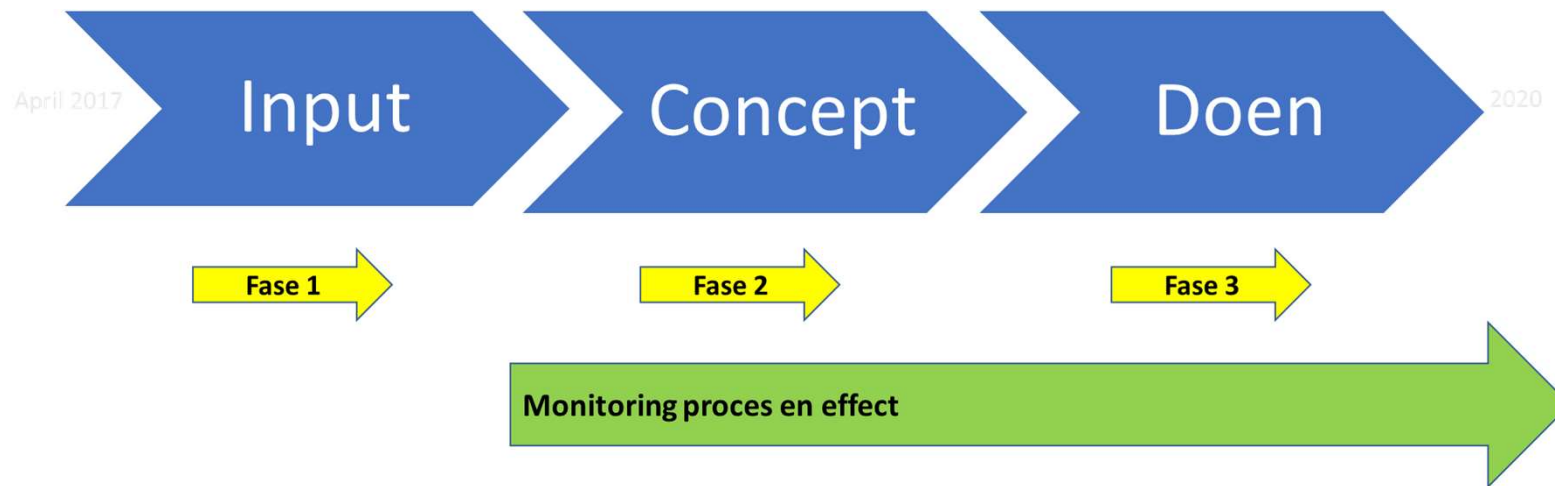


# Methode: Social Lab





# Methode: Stappenplan



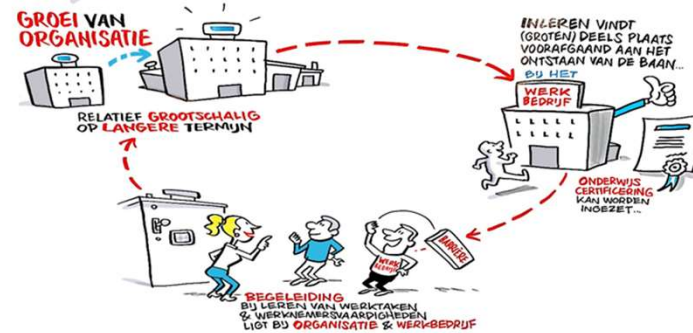
# 4 routes naar werk

## BAAN door KLEINSCHALIGE GROEI:



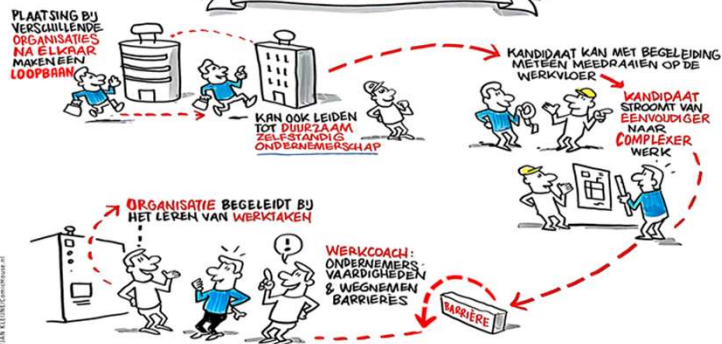
© GERT VAN KLEINRICHTING/STOW.nl

## BAAN door GROOTSCHALIGERE GROEI:



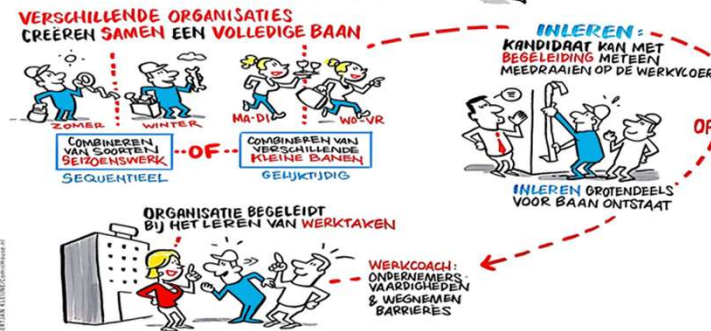
© GERT VAN KLEINRICHTING/STOW.nl

## ONTWIKKELBANEN



© GERT VAN KLEINRICHTING/STOW.nl

## STAPELBANEN:



© GERT VAN KLEINRICHTING/STOW.nl

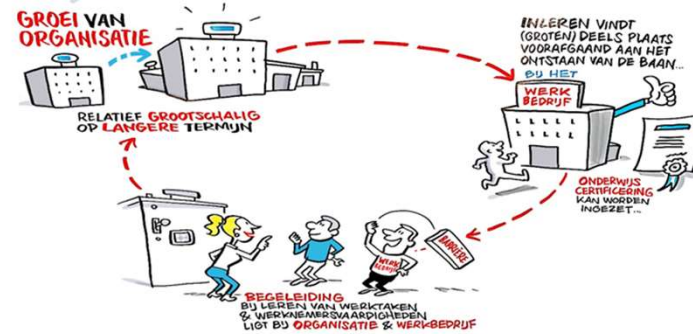
# 4 routes naar werk

## BAAN door KLEINSCHALIGE GROEI:



© STEFAAN KLEINER/Comenius.nl

## BAAN door GROOTSCHALIGERE GROEI:



© STEFAAN KLEINER/Comenius.nl

## ONTWIKKELBANEN



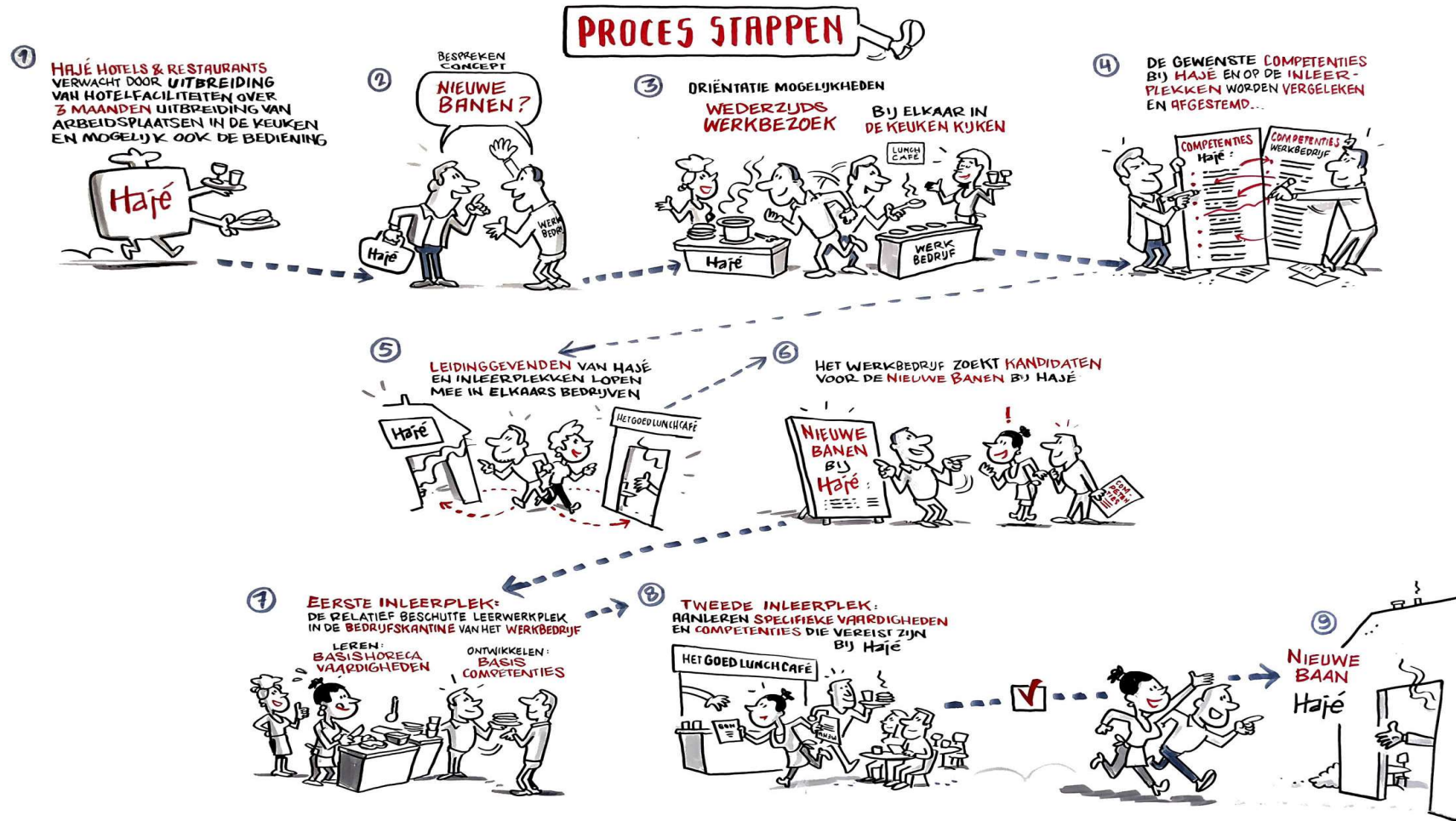
© STEFAAN KLEINER/Comenius.nl

## STAPELBANEN:



© STEFAAN KLEINER/Comenius.nl

# Voorbeeld 1: Hajé Hotels en Restaurants



# Voorbeeld 2: Bedrijf B

## Voorjaar 2017

- Bedrijf B koopt grond

## Zomer 2017

- Intentie tot samenwerking

## Zomer 2018

- Samenwerkingsovereenkomst

## Februari 2019

- Eerste kandidaten opgeleid en aangenomen

## Samenwerking tussen

- Bedrijf B
- Werkbedrijf Ielystad
- Gemeente Almere (Randstad)
- UWV
- ROC (MBO college Lelystad)

Stap 1: Werkcaches selecteren kandidaten

Stap 2: Voorlichtingsbijeenkomst

Stap 3: Empowerment training

Stap 4: Selectiedag bij bedrijf B

Stap 5: Terugkoppeling recruitment team

Stap 6: Start ROC opleiding

Stap 7: Tweede selectiegesprek

Stap 8: Referentiecheck

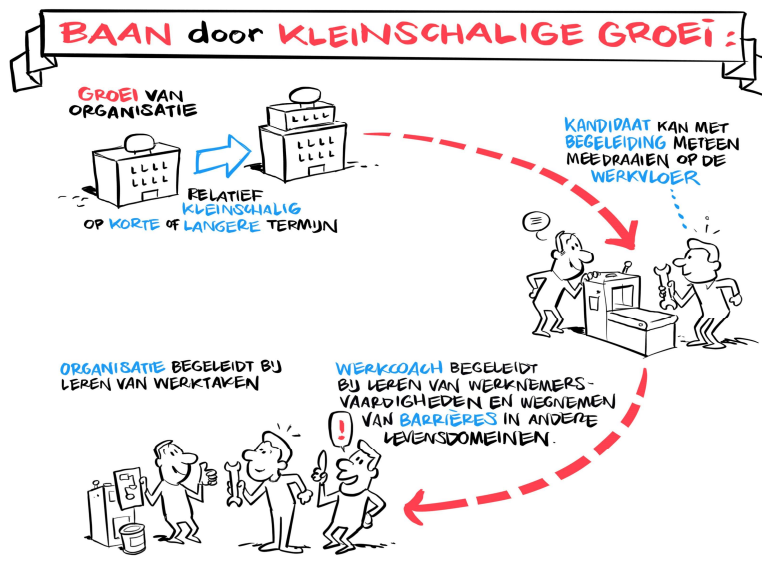
Stap 9: Baan aanbod (contract onbepaalde tijd)

# Past dit concept in uw praktijk?

- Is dit een manier van werken die jullie aanspreekt?
- Welke kansen kan deze methodiek bieden in jullie eigen gemeente?



# Intussen in Lelystad



5 Trajecten



19 Trajecten

# Intussen in Lelystad



5 Trajecten



19 Trajecten

 Nieuwe trajecten



# Nieuwe Banen: Elementen



# Dit gaat niet vanzelf...

- Waar liepen we tegen aan?
  - Onduidelijkheid over concept en capaciteit
  - Mindset
  - Veranderende economie
- Hoe hebben we dat opgelost?
  - Veel communiceren
  - Iedereen aan laten haken
- En verder
  - Sturing op economie koppelen aan sturing op inclusie

# Niet de werkzoekende, maar de baan als uitgangspunt

Goedele Geuskens (TNO) en Ronald van Hattem (Werkbedrijf Lelystad)

[goedele.geuskens@tno.nl](mailto:goedele.geuskens@tno.nl)

[rvh@werkbedrijflelystad.nl](mailto:rvh@werkbedrijflelystad.nl)

