



*Kennisatelier Wat werkt in jouw praktijk?  
Almere, 9 mei*

# Werk voor statushouders: twee verschillende aanpakken

Yaël Grifhorst  
Adriaan Oostveen  
Babette Pouwels



# Van Vluchteling naar Almeerder

## Wat werkt?

*Een onderzoek naar effectieve aanpakken  
voor statushouders in Almere*



Gemeente Almere

**Bureau Pouwels**

onderzoek en advies

ZonMW

# Programma van Vluchteling naar Almeerder

Beleidsnota **Van vluchteling naar Almeerder** met nieuw programma (mei 2016)

## Aanleiding:

1. Snelle toename van het aantal vluchtelingen
2. Verhoogde taakstelling Rijksoverheid voor huisvesting vluchtelingen in Almere
3. WRR Policy Brief '*Geen tijd verliezen*'





## Integrale aanpak voor vluchtelingen Almere

**Doel:** Integratie, participatie en economische zelfstandigheid van statushouders bevorderen en versnellen

**Door:**

1. Complementaire trajecten; gelijktijdig, zo snel mogelijk en op maat
2. via zelfsturing zelfredzaamheid bevorderen

**Doelgroep:** alle vluchtelingen die vanaf 2016 in Almere (gaan) wonen

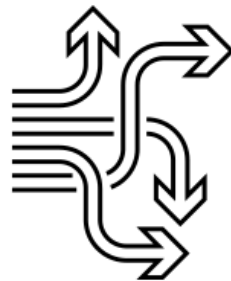


## Kenmerken integrale aanpak

- Starten vanaf dag 1
- Maatwerk
- Zicht op de doelgroep
- Integrale samenwerking in de uitvoering
- Duale en parallelle trajecten
- Eigen regie en zelfsturing



#102493781



# Instrumenten (fase 1)

## Fase 1 Basisdienstverlening: inschrijven, activeren en participeren

- Dedicated klantmanagers
- Voorlichting
- Assessment (NOA/PPS-V)
- Integrale intake en individueel plan van aanpak

# Instrumenten (fase 2)

## Fase 2 Begeleiding en trajecten op maat: uitstroom naar onderwijs en maatschappelijke participatie

- Erkenning en waardering diploma's en kwalificaties
- Duale en parallelle trajecten:
  - Reguliere trajecten toegankelijk gemaakt voor vluchtelingen (Tractio, Tomin)
  - Toeleiding naar onderwijs/werk in combinatie met inburgering (IB+, Cirkelbaan)
  - Ondersteuning naar zelfstandig ondernemen (ZLF)
  - Trajecten voor analfabeten



# Ervaringen uit de praktijk

## In Beweging Plus (IB+)

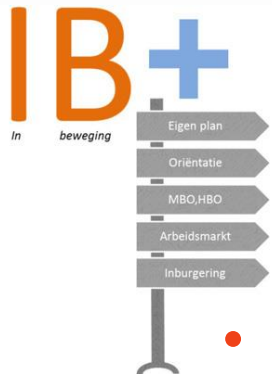
---

- **Pilot** September 2017 t/m juni 2018
- 40 statushouders, 19-29 jaar

### Doel:

- Beroepskwalificatie verkrijgen en duurzame plaats op de arbeidsmarkt
  - Doorstroom naar mbo/hbo/werk
  - Formele taalontwikkeling en inburgering behalen
- 
- Duur: 1 jaar, 5 dagen per week





- **Integrale trajecten:** inburgeren en taal combineren met toeleiding naar vervolgonderwijs (mbo/hbo)
- **Integrale samenwerking:** gemeente Almere, ROC van Flevoland, Academie van de stad, Windesheim Flevoland
- **Peer-to-peer coachingstraject:** Almeerse studenten ondersteunen deelnemers
- **Maatwerk en eigen regie**

Gemeente Almere



maakt  
werk van  
je talent

Windesheim  Flevoland



Academie van de Stad

# Wat werkt? (1)

*In beweging*

- Intensieve, brede lokale samenwerking
- Korte lijnen, snel schakelen
- Diversiteit expertise in docenten- en begeleidingsteam
- Coaching door peers:
  - Binding
  - Contacten NL samenleving
  - Praktische problemen oplossen, problemen vroeg signaleren
- Taal en inburgering combineren met toeleiding naar onderwijs



# Wat werkt? (2)

*In beweging*

- Intensiteit / activering:
  - intensief traject voor deelnemers
  - actief en intensief contact met school, stage, peers
- Maatwerk en eigen regie:
  - Gedifferentieerde individuele trajecten op eigen niveau, eigen plan van aanpak
  - Eigen keuze maken, zoektocht / route naar wat iemand echt wil, inzicht in competenties, de eigen 'waarde' ontdekken
  - Realistische opleidingskeuze: onderwijs- en arbeidsmarktorientatie, opleidingen bezoeken met peers, stage bij werkgevers

Eigen plan

Oriëntatie

MBO, HBO

Arbeidsmarkt

Inburgering

# Discussie

## Integrale aanpak

- Focus op inburgering en/of uitstroom naar onderwijs en participatie: **in hoeverre gaat dat hand in hand?**
- Samenwerken met verschillende partijen: **wat verbindt?**

## Mensen, middelen en tijd

- Duurzame uitstroom vs. snel aan het werk: **hoe snel is duurzaam?**
- Schaarse middelen en werkdruk: **wat is haalbaar?**

### Focus op inburgering en/of arbeidstoeleiding

In hoeverre gaan inburgering en arbeidstoeleiding hand in hand?



### Samenwerken met verschillende partijen

Wat verbindt ons?



### Duurzame uitstroom versus snel aan het werk

Hoe snel is duurzaam?



### Schaarse middelen en werkdruk

Wat is haalbaar?



# Dank en contact

Voor vragen en opmerkingen:

**Yaël Grifhorst**

Gemeente Almere

**Babette Pouwels**

Bureau Pouwels

[b.pouwels@bureaupouwels.nl](mailto:b.pouwels@bureaupouwels.nl)

## Amsterdamse aanpak statushouders



**Kennisatelier ‘Wat werkt in jouw praktijk?’**  
9 mei, Almere

Adriaan Oostveen  
Regioplan

## Team Entree:

- Intensieve begeleiding eerste 6 maanden
- Start op 1 juli 2016

**×** Gemeente  
**×** Amsterdam  
**×**



**Snelle  
activering**



**Intensieve  
begeleiding**



**Parallele  
aanpak**



**Maatwerk**



**Taalverwerving**

## Ontwikkelde instrumenten (o.a.)

Taal en Oriëntatie  
Vluchtelingen (TOV)



Taalboost



Jobhunting





- Literatuurstudie
- Interviews met beleid en uitvoering
- Vragenlijsten onder statushouders
- Observeren klantgesprekken
- Analyse data gemeente en CBS
- Diepte-interviews met statushouders

## Algemeen:

- Statushouders actief op meerdere vlakken (inburgering / participatie)
- Groot verschil met oude instroom
- Deelnemers vinden het fijn om bezig te zijn
- Oefenen met taal wordt belangrijk gevonden
- Aandachtspunt: combineren inburgering en werk lastig

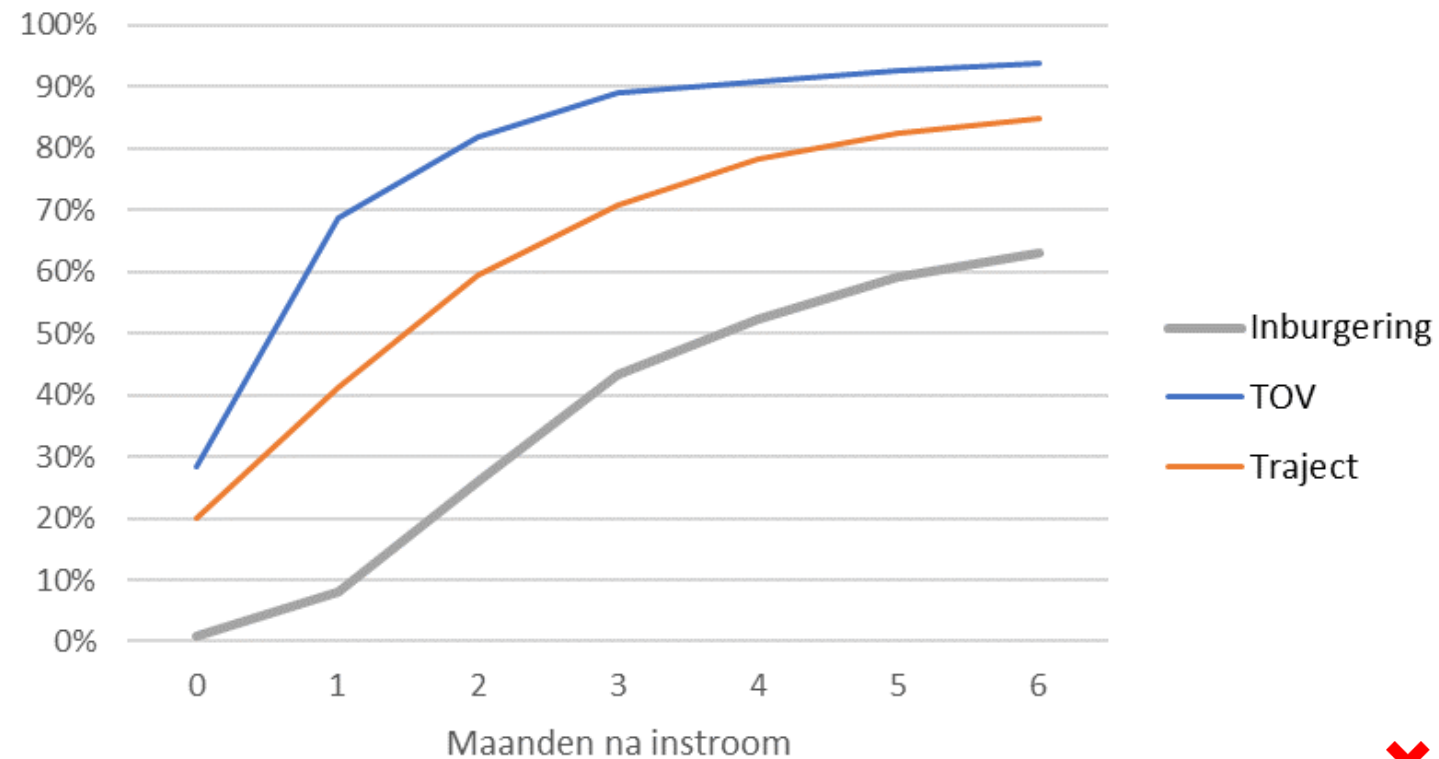


## Klantmanagement:

- Statushouders tevreden over begeleiding
- Laagdrempelig, intensief
- Persoonlijke klik is belangrijk
- Advies over inburgering werpt vruchten af



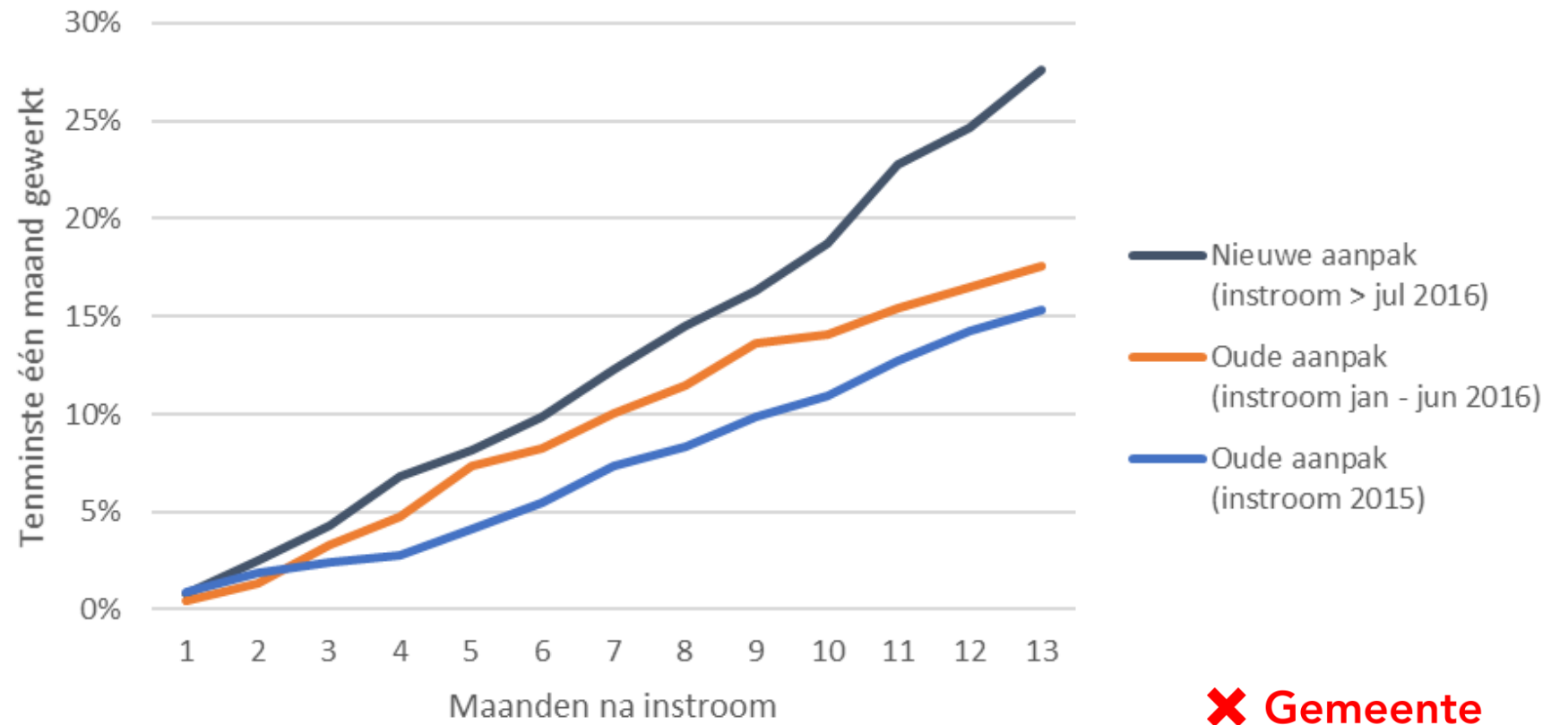
## Snelle deelname aan activiteiten



✘ Gemeente  
✘ Amsterdam  
✘

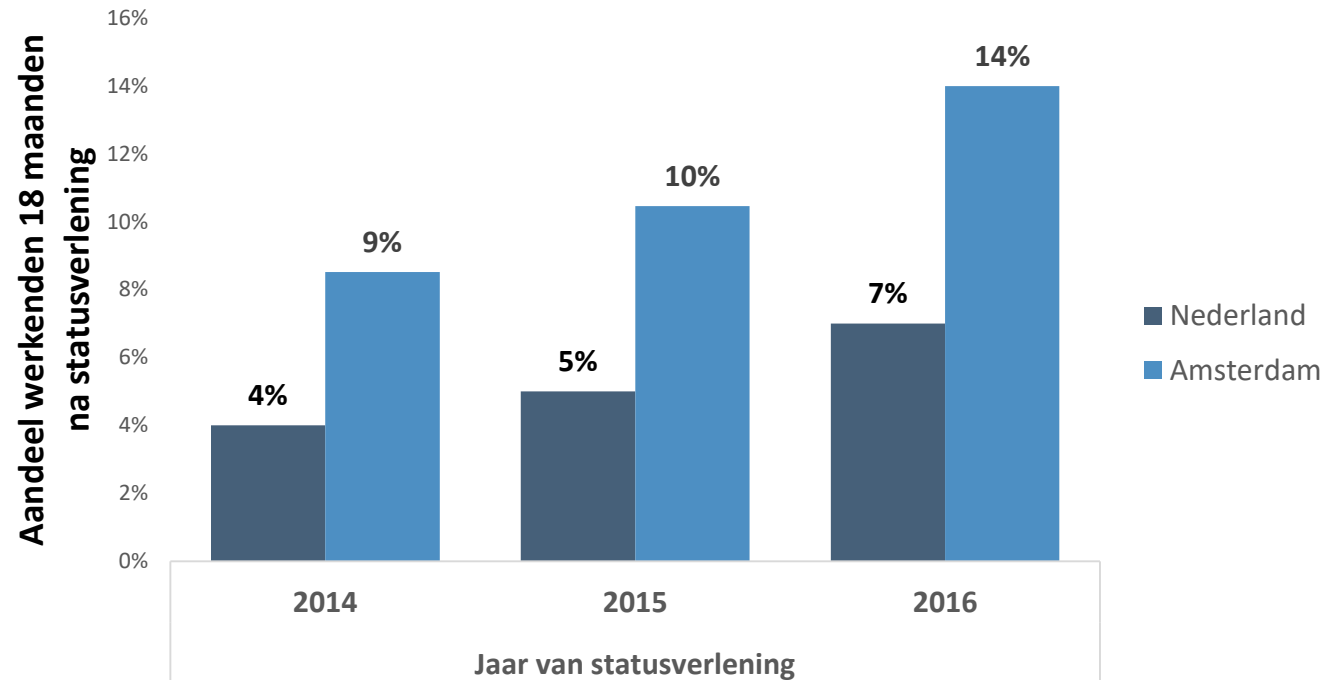


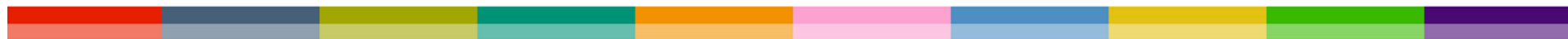
## Snellere deelname aan werk





## Snelle deelname aan werk, vergeleken met landelijk



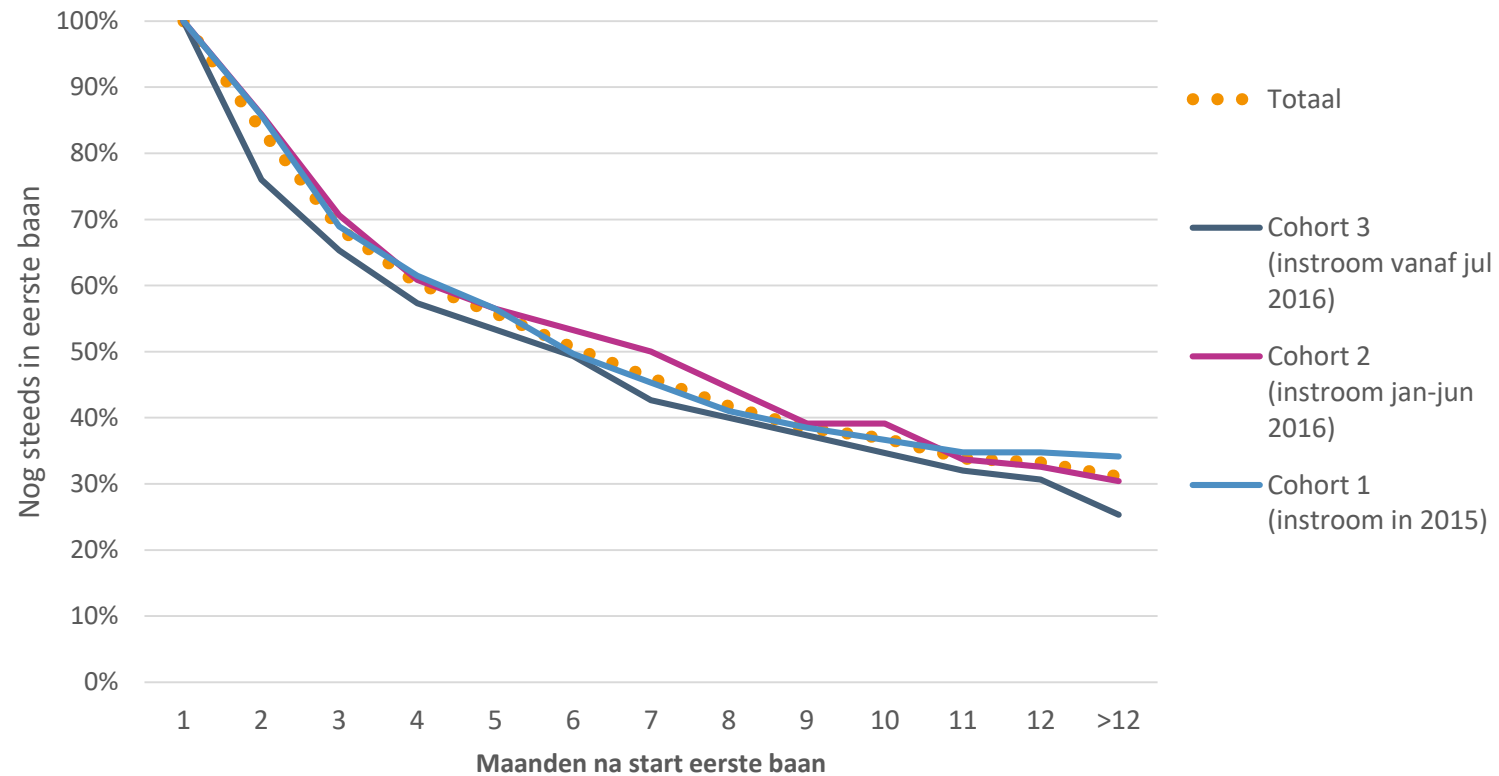


## Bemiddeling door jobhunters

	jul t/m dec 2016	2017	2018
Plaatsingen op betaald werk	81	302	575
Aantal fte jobhunters	4,9	7	20



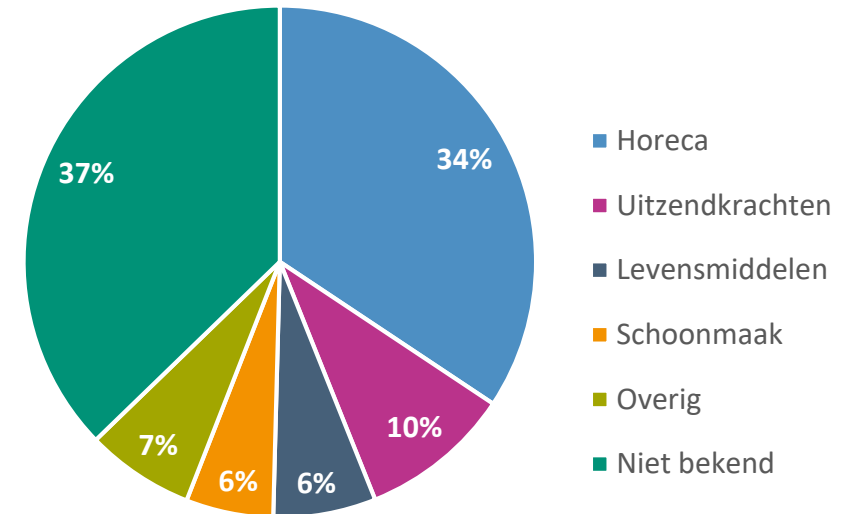
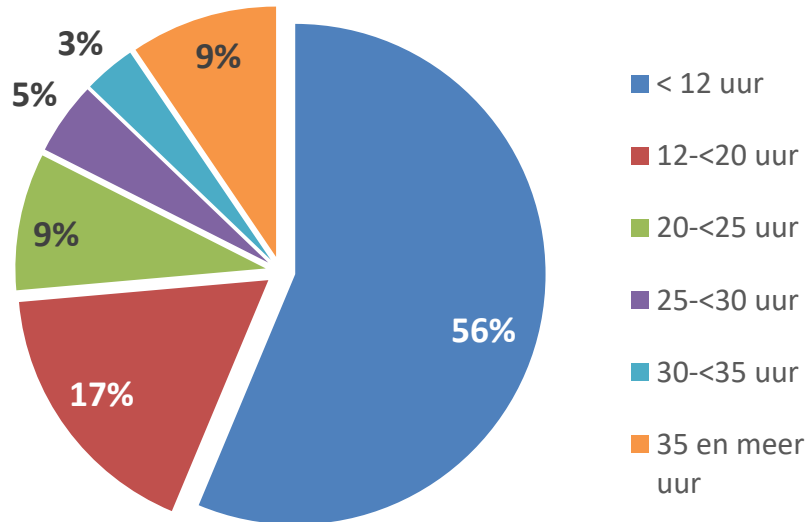
## Aandachtspunt: eerste baan vaak van korte duur





Statushouders werken vaak parttime...

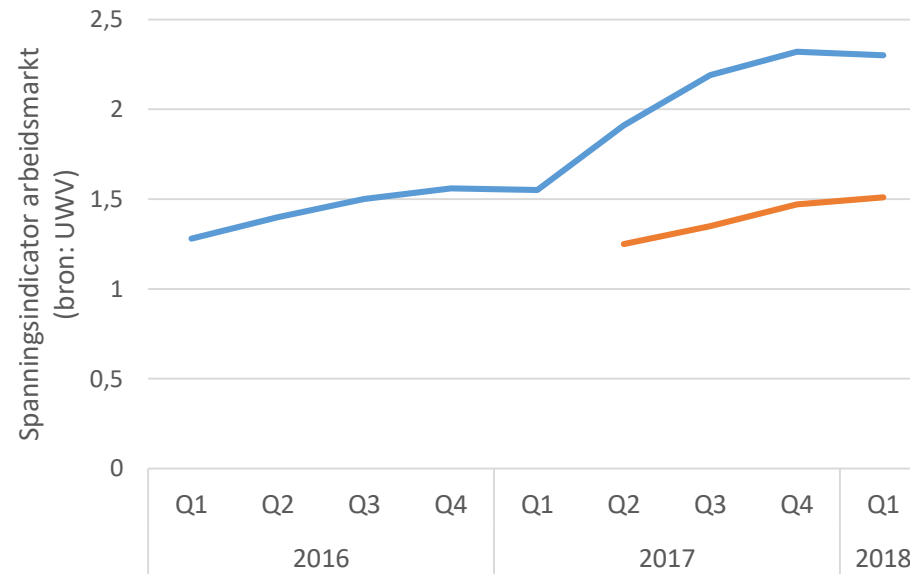
...en in de horeca







Kanttekening: hogere uitstroom ook vanwege aantrekkende economie, m.n. in Amsterdam



# Vragen?



- Hoe vertaal je de **competenties en vaardigheden** van de statushouder naar de vraag vanuit de NL arbeidsmarkt?
- Hoe zorg je ervoor dat de werkgever **voorbij het CV** kijkt?
- Welke ervaringen hebben jullie met het **ondersteunen van werkgevers** (nazorg)? Hoe organiseer je dit?

# Dank voor uw aandacht!



Adriaan Oostveen

Medior onderzoeker

[adriaan.oostveen@regioplan.nl](mailto:adriaan.oostveen@regioplan.nl)

